

# Salone della CSR

## Osservatorio Mimesi 2014

**7 ottobre 2014**

- Mimesi collabora per il 2° anno consecutivo con Koinetica e il Salone della CSR e dell'Innovazione Sociale
- L'obiettivo della collaborazione è duplice:
  1. monitorare il passaparola digitale sul salone della CSR stesso
  2. realizzare un lavoro di ricerca per comprendere come il tema della CSR sia discusso in rete

## Il monitoraggio della rete è complesso:

1. Le fonti sono in continua evoluzione, ciascuna fonte ha caratteristiche specifiche e offre contenuti che possono essere più o meno adatti al contesto della ricerca



2. La complessità aumenta quando si osserva un tema piuttosto che un brand: è difficile circoscrivere il 100% di un tema come la CSR

3. La rete è una ricca miniera di informazioni ma i post degli utenti offrono tante informazioni destrutturate: l'apporto umano è imprescindibile per poter costruire il puzzle



Tutti i post che citano i termini:

- CSR
- Corporate Social Responsibility
- RSI
- Responsabilità Sociale d'impresa



Campione di 600 messaggi (giugno e luglio 2014) con l'obiettivo di rilevare per ciascun post:

- Mood rispetto alla CSR
- Tema della conversazione
- Progetti di CSR discussi
- Tipo di aziende e settori di appartenenza
- Classificazione dei contenuti e degli autori

# I risultati

*Tutte le fonti*

85%



15%

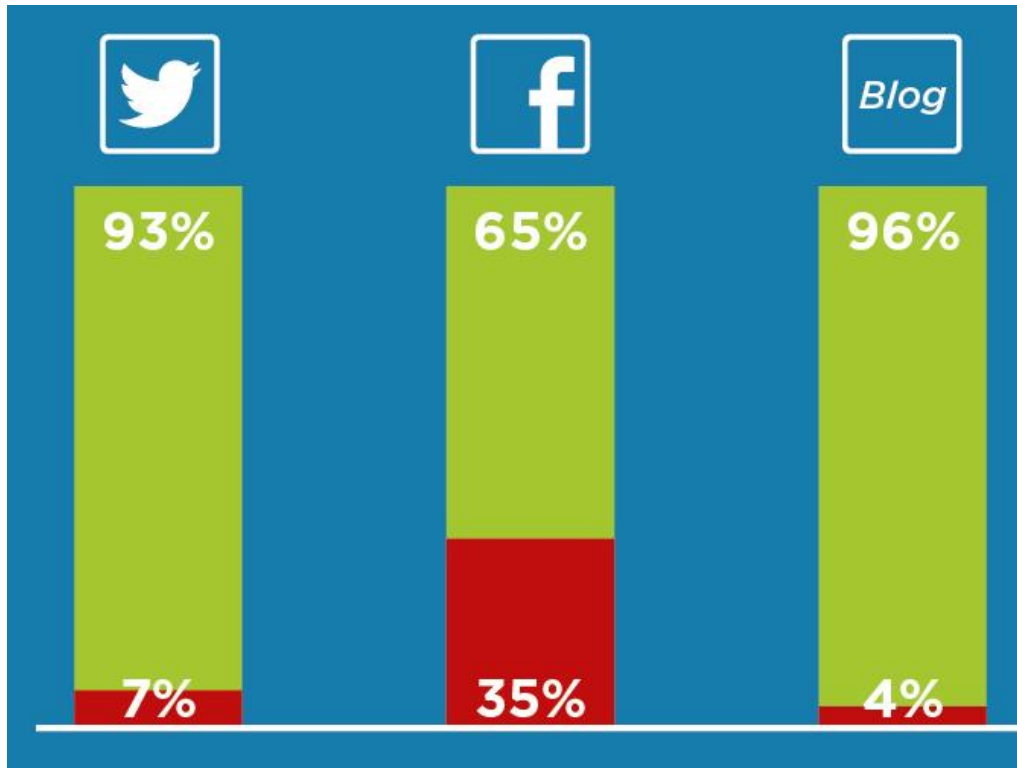
## Driver di **Positività**:

- la CSR è intrinsecamente positiva
- la condivisione di casi/progetti di responsabilità sociale virtuosi
- le riprese di ricerche e osservatori

## Driver di **Negatività**:

- aziende “*che promettono e poi non mantengono*”
- progetti di CSR a breve o brevissimo termine

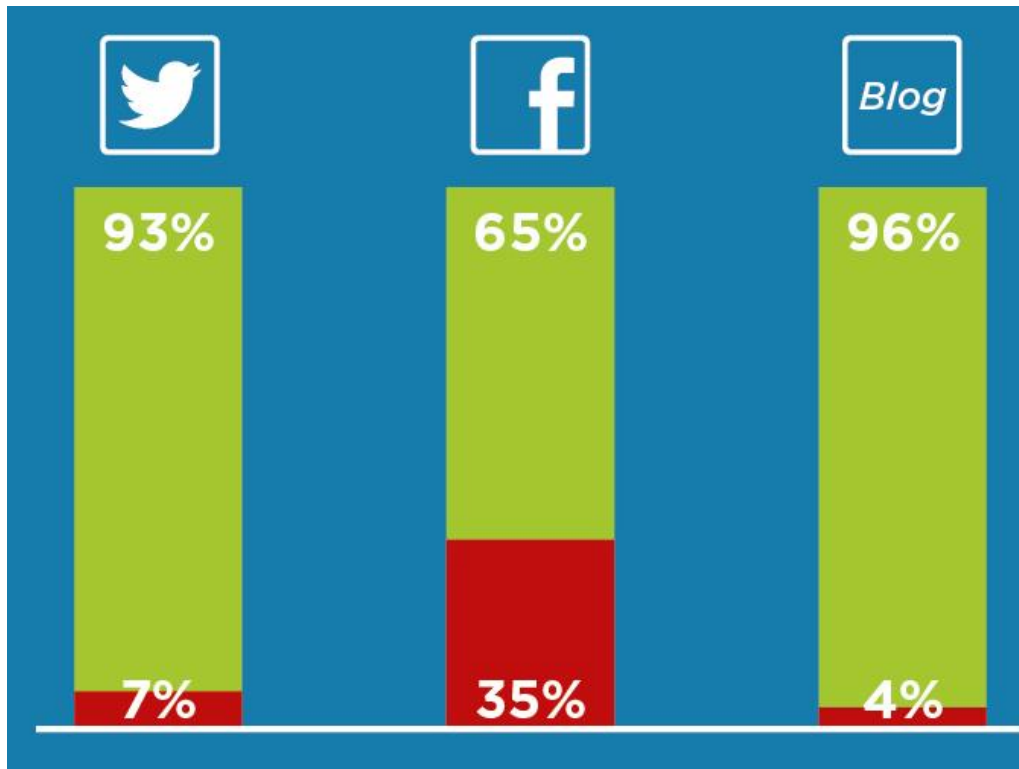
Fonte: Mimesi360, Giugno-Luglio 2014



## Verbatim Positivi

- [Twitter] «Molto bello il podcast #EticalnPillole. Scopriamo che le aziende che comunicano la loro #CSR **funzionano meglio**»
- [Facebook] «Le #imprese che **gestiscono la catena di fornitura in maniera socio-responsabile beneficiano** di: - aumento della #sicurezza di processi produttivi e della #qualità dei prodotti, - maggior #controllo dei rischi, maggiore efficienza, - riduzione dei #costi di produzione»
- [Blog] «Crescono i fondi di investimento e la finanza etica C'è sempre più attenzione negli investitori per le performance sociali e ambientali delle imprese. Perché è cresciuta la convinzione, ormai quasi una certezza, che **tra la responsabilità sociale di un'azienda e le sue performance economico-finanziarie vi siano relazioni profonde**, specie in una prospettiva di lungo periodo»

Fonte: Mimesi360, Giugno-Luglio 2014



### Verbatim **Negativi**

- [Twitter] «X#rinnovabili Csr: [Azienda del settore alimentare] punta sulle rinnovabili, ma **non rispetta gli impegni** - GreenBiz.it: [t.co/LefGnxpvCRSQ](https://t.co/LefGnxpvCRSQ) #energie #ambiente»
- [Facebook] «Per conto mio capitalismo responsabile così come la responsabilità sociale d'impresa sono ossimori. **Il capitale di deve riprodurre e se ne frega delle persone**»
- [Blog] «Per **cancellare l'alone negativo e le promesse disattese**, nei dibattiti si parla solo di agricoltura sociale, responsabilità e social business»

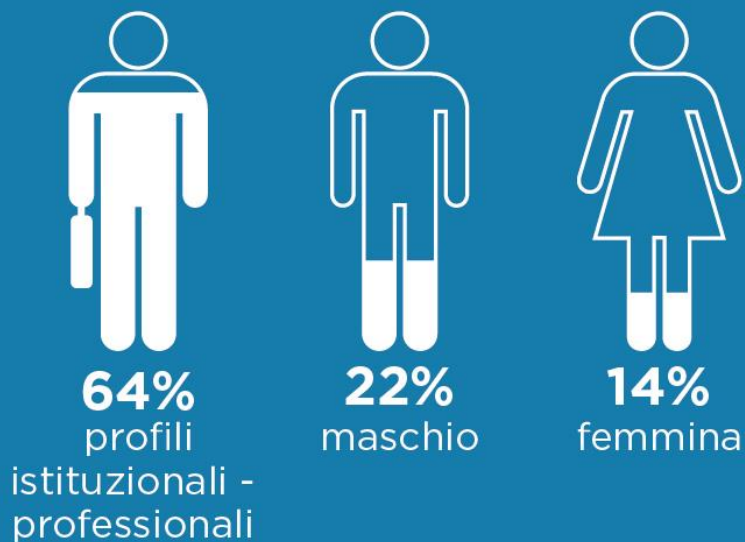
Fonte: Mimesi360, Giugno-Luglio 2014



## Contributo spontaneo o post redazionale?

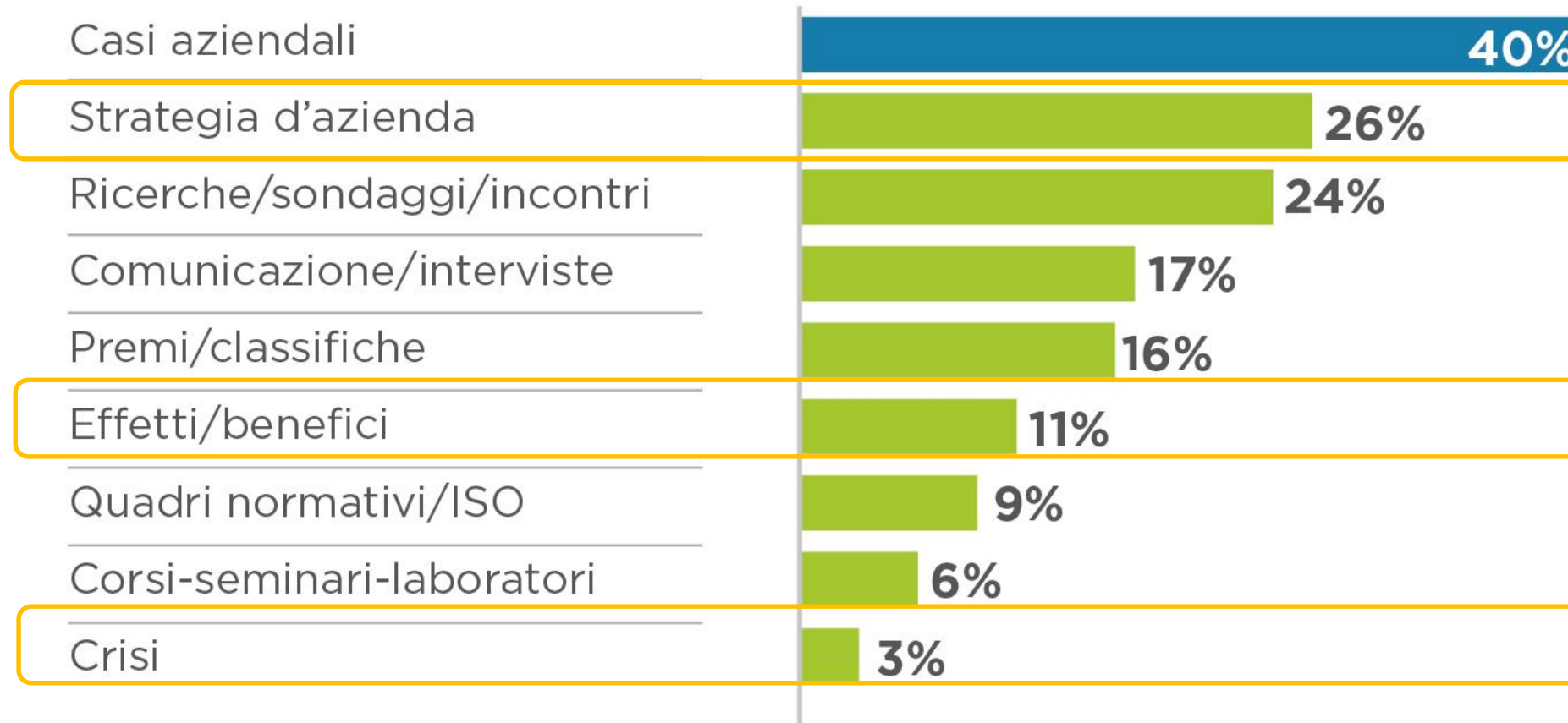


## Autore



- L'autore del post è nel **64%** un profilo istituzionale
- Facebook offre la maggiore porzione di contenuti spontanei a tema CSR (**22%** vs **11%** di media complessiva)
- La componente femminile è prevalente su Facebook (**29%** donne vs **23%** uomini) ma è minoritaria su Twitter (**9%** donne vs **26%** uomini)

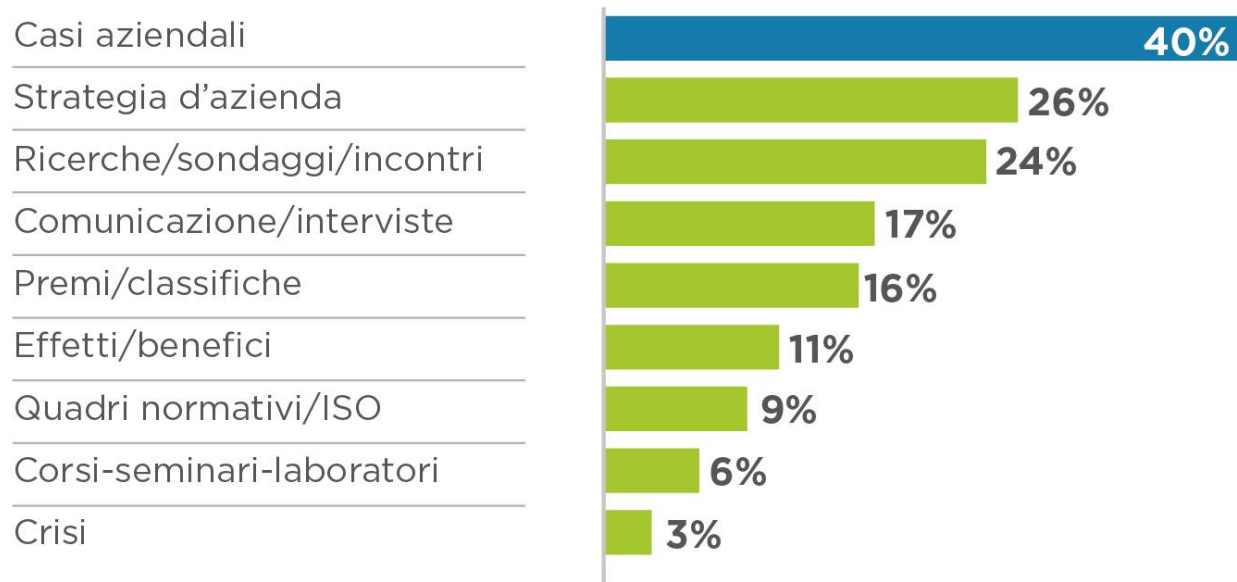
Fonte: Mimesi360, Giugno-Luglio 2014



**Nota: la somma dei temi supera il 100% perché ogni post può contenere riferimenti a più temi d'indagine**

**Fonte: Mimesi360, Giugno-Luglio 2014**

## CSR: concetti/temi più discussi



## Tipo di azienda/istituzioni citate



**Nota: la somma dei temi supera il 100% perché ogni post può contenere riferimenti a più temi d'indagine**

**Fonte: Mimesi360, Giugno-Luglio 2014**



«Home for hope was borne out of a pressing issue. With a limited budget, most animals shelters can only afford to voice their messages using social media. Problem is, their follower are pet lovers, and most already own pets. Hence, adoption rates are low»

«A collective project with IKEA and other leading home furnishing stores will provide much needed exposure for the homeless pets»

**"LA ADORIAMO! Ottima iniziativa da replicare!"**

Southwest

Home > Corporate Responsibility > Project LuvSeat

Project LuvSeat



«After large-scale redesign of its cabins, southwest airlines was left with 43 acres of leather»

«As a global citizen committed to environmental sustainability, southwest wanted to do something innovative with the used material. They are partnering with social enterprises in Kenya, Malawy and the United States to upcycle the leather into new products»

**"Quando il buon senso è in grado di donare un po' di serenità a chi infinitamente la merita!"**



# Progetti di CSR più condivisi

Ambiente/  
sostenibilità/  
inquinamento



Sostegno  
sociale



Rapporto  
con il territorio



Lavoro



Sostegno ricerca  
socio-sanitaria



Iniziative per  
i dipendenti



Fonte: Mimesi360, Giugno-Luglio 2014

# Chi è Mimesi

# La storia e le tappe di Mimesi

**2001**

A Parma **nasce Mimesi**, utilizzando un software proprietario che basa il processo produttivo sull'estrazione completamente informatizzata di tutti gli articoli di giornale

**2007**

Mimesi **entra a far parte del gruppo Reed Elsevier PLC**

**2010**

Lancio del **servizio di Web Monitoring** più completo del mercato

**2011**

Accesso multicanale ai servizi attraverso lo sviluppo di App per piattaforme Apple e Android

**2012**

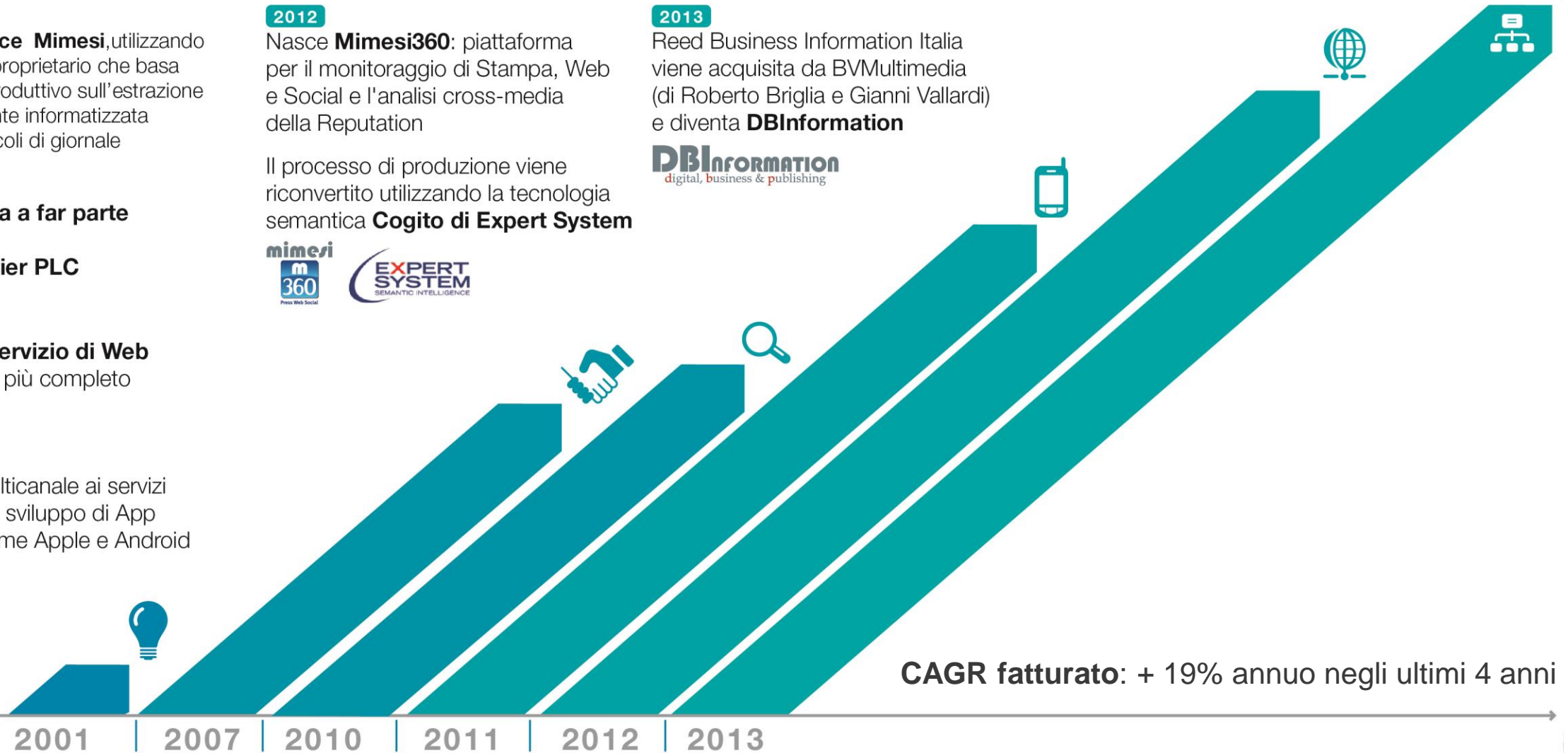
Nasce **Mimesi360**: piattaforma per il monitoraggio di Stampa, Web e Social e l'analisi cross-media della Reputation

Il processo di produzione viene riconvertito utilizzando la tecnologia semantica **Cogito di Expert System**



**2013**

Reed Business Information Italia viene acquisita da BVMultimedia (di Roberto Briglia e Gianni Vallardi) e diventa **DBInformation**







**90.000**  
Fonti monitorate

Agenzie di Stampa, Stampa Nazionale, Stampa Locale, Stampa Specializzata, Siti Web, Stampa Estera, Blog e Forum, Social network, Siti web Q&A e Content Sharing, Motori di ricerca



**18.000.000**  
Articoli digitalizzati in un anno

La forza di Mimesi è la capacità di digitalizzare ogni articolo rendendolo disponibile sempre e su qualsiasi supporto:

- E-mail alert
- Interfaccia web (CN)
  - Intranet
- App mobile

**4**

linee di prodotto

- Press monitoring
- Web & social media monitoring
- Analysis & media reputation
  - Audio video monitoring

**mimesi**

**m**  
**360**  
Press Web Social



Piattaforma analisi Reputation cross-media



**1.500**  
Clienti

Tipologie di clienti:

- Agenzie di comunicazione e Digital PR
  - Settore privato (banche/finanza/assicurazioni, Farmaceutica, ICT/Internet/Tlc)
- Editori
- P.A

## La prima piattaforma integrata per Stampa Web Social sul mercato italiano

### Press Web & Social monitoring

Oltre alla Stampa e al Web, flusso dei post provenienti da siti web, blog e social network. Segnalati tramite e-mail e consultabili anche tramite l'interfaccia

### Quantitative analysis

Report quantitativo che risponde alle seguenti domande:

- Quanto si parla della mia azienda/brand?
- Dove se ne parla?
- Cosa si dice?

### Sentiment analysis

Come si parla della mia azienda/brand?

- Percezione del brand (positiva, negativa, neutra) rilevato quotidianamente
- Report periodico realizzato dai nostri senior analyst

### Media reputation analysis

Analisi qualitativa e quantitativa molto dettagliata sulla propria azienda, sui competitor o sull'intero mercato di riferimento

mimesi   
Press Web Social

# Conclusioni

## L'osservatorio Mimesi 2014 sulla CSR online:

**Il mood sulla CSR è estremamente positivo (85% pos vs 15% neg)**

**Facebook presenta il maggior contraddittorio (65% pos vs 35% neg) ed è la fonte su cui concentrarsi se si vogliono comprendere gli elementi di negatività associati alla CSR**

**Twitter è principalmente uno strumento di condivisione positiva di casi, studi e ricerche**

**La CSR si conferma un tema da addetti ai lavori: l'89% dei post proviene da profili istituzionali**

**Il 40% dei post consiste in una condivisione di casi aziendali di successo o di insuccesso**

**Le aziende più citate rispetto alla CSR sono le multinazionali italiane e estere (rispettivamente 47% e 29%). Si fanno strada anche le aziende locali italiane (25%)**



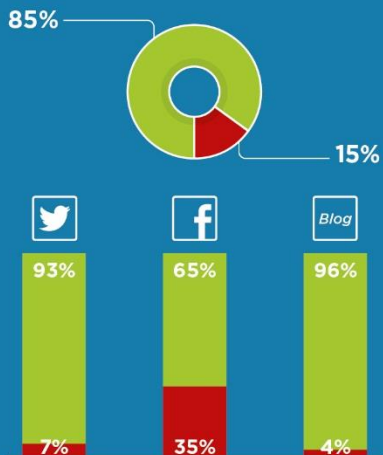
Mimesi ha monitorato Twitter, Facebook e l'universo blog per individuare e analizzare le conversazioni degli utenti sul tema della Corporate Social Responsibility (CSR)\*

## CSR

### Mood dei post analizzati

■ Positivo ■ Negativo

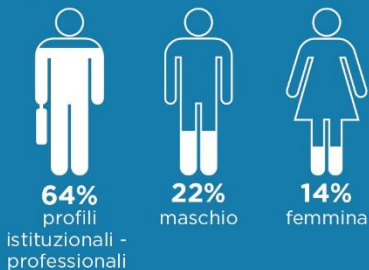
### Tutte le fonti



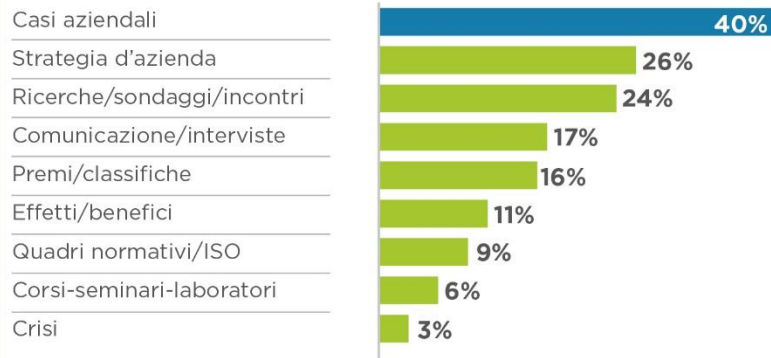
### Contributo spontaneo o post redazionale?



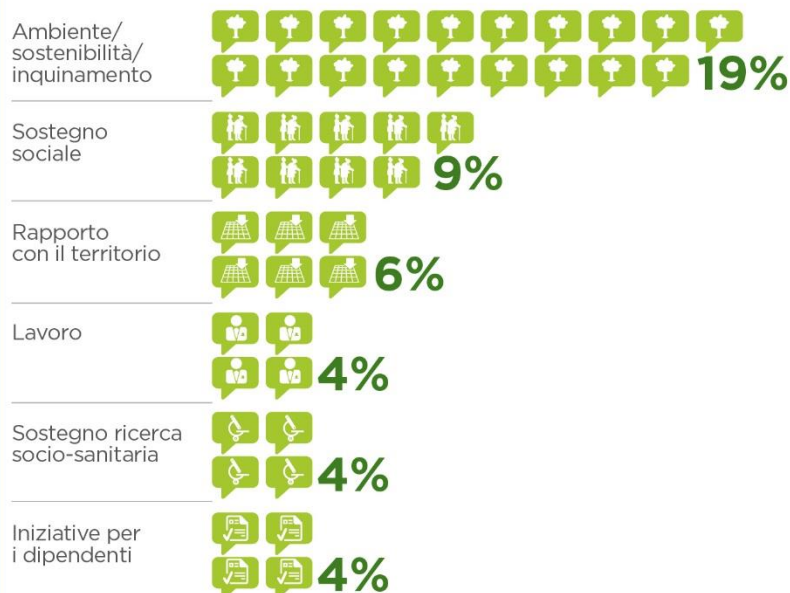
### Autore



### CSR: concetti/temi più discussi



### Progetti di CSR più condivisi dagli utenti



### Tipo di azienda/istituzioni citate



### Settori più attivi



\*Fonte: Piattaforma Mimesi360 - 1 Giugno/31 Luglio 2014. Analisi realizzata su un campione significativo di 500 post

**Grazie e arrivederci al  
2015**